

# مبادرة النجاح في المدرسة

نظرة عامة على البرنامج

## عملية المستويات

يتم فحص الأطفال من قبل طبيب  
 مرخص باستخدام استبيان القوة  
 والصعوبات (SDQ)

- بناءً على الدرجة التي يحصل عليها الطفل في استبيان القوة والصعوبات (SDQ)، يتم تعيين الطفل / الشاب في المستوى 1 أو المستوى 2 أو المستوى 3

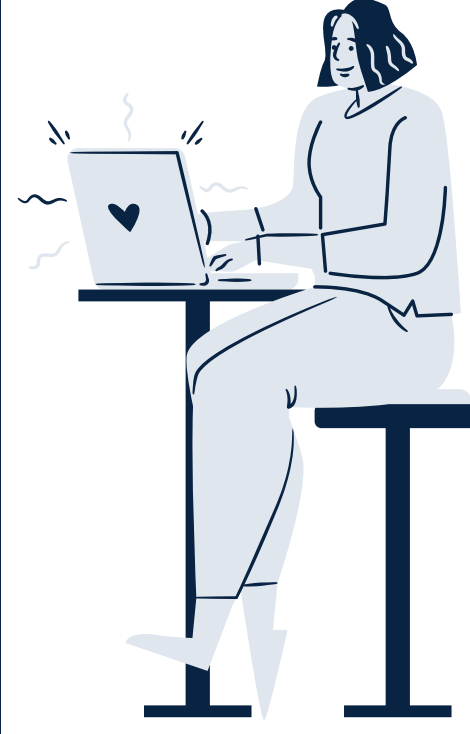
**المستوى 1:** المراقبة، الرعاية كالمعتاد، توفير الموارد، العروض التعليمية

**المستوى 2:** وضع برنامج للوقاية بناءً على حاجة الطفل

**المستوى 3:** الإحالة إلى مقدمي الخدمات المتخصصين داخل شبكة ديترويت واين الصحية المتكاملة (DWIHN)

## ماذا نفعل؟

- الاستفادة من الممارسات المستندة على الأدلة لتقديم خدمات قائمة على الوقاية
- مصممة لتسليمها للأطفال في محيط المدرسة (من الروضة إلى الصف الثاني عشر K12) خلال ساعات الدوام المدرسي
- يوفر تعليم الوالدين و مجموعات المشاركة
- التطوير المهني والتعليم النفسي للمعلمين ومديري المدارس
- الرعاية الصحية التكاملية والتنسيق الشامل للإحتياجات الصحية والصحة النفسية



## عملية الإحالة

- **الخطوة 5:** يمكن للأطفال الذين يحصلون على درجة ضمن المستوى 3 الحصول على إحالة إلى مقدم خدمات الصحة النفسية المجتمعية (CMH)

### بمجرد أن يتم التسجيل

- يتم تقديم الخدمات بشكل افتراضي (عبر الإنترنت) ووجهاً لوجه مع الطلاب
- تكون الجلسات بشكل عام جلسة واحدة في الأسبوع (من 20 إلى 45 دقيقة) خلال ساعات الدوام المدرسي

- **الخطوة 1:** يتم التعرف على الطفل وإحالاته إلى الفحص

- **الخطوة 2:** يتم إجراء فحص الأهلية عبر استبيان القوة والصعوبات (SDQ) وتحديد التدخل المناسب المقاييس

- **الخطوة 3:** يمكن للأطفال الذين يحصلون على درجة ضمن المستوى 1 تلقي المراقبة والرعاية كالمعتاد

- **الخطوة 4:** يمكن للأطفال الذين يحصلون على درجة ضمن المستوى 2 الحصول على البرامج المستندة على الوقاية والموارد



## مبادرة النجاح في المدرسة

نظرة عامة على البرنامج

### ما هي خدمات المستوى 3؟

- إدارة الملف
- الملاحظات في الصفوف الدراسية
- حل الخلافات
- تقديم الإستشارة
- التدخل في الأزمات
- العلاج الأسري
- العلاج الجماعي
- العلاج الفردي
- نموذج MI للصحة
- الثقافة النفسية
- العدالة التصالحية
- الممارسات التصالحية
- وغيرها من الخدمات حسب الحاجة

### ما هي خدمات المستوى 2؟

- الملاحظات في الصفوف الدراسية
- حل الخلافات
- تقديم الإستشارة
- التدخل في الأزمات
- الوقاية الجماعية
- خدمات الوقاية الفردية
- نموذج MI للصحة
- الثقافة النفسية
- العدالة التصالحية
- الممارسات التصالحية
- مجموعة المستويات (TRAILS)
- وغيرها من الخدمات حسب الحاجة



### مساعدة إضافية

#### الخط الساخن

على مدار 24 ساعة:

**1 - 800 - 241 - 4949**

الهاتف النصي (TTY):

**1 - 800 - 630 - 1044**

بإمكان شبكة ديترويت واين الصحية المتكاملة (DWIHN) ربط العوائل بأخصائي التركيز.

#### الخدمات هي:

- التركيز على مواطن القوة
- غير الإنتقادية
- الداعمة



## معلومات الإتصال بشريك ضمن مجتمع الصحة النفسية

	<p><b>إسم الوكالة</b>  <b>إسم جهة الإتصال / الإدارة</b>  <b>العنوان</b></p> <p><b>الهاتف</b>  <b>البريد الإلكتروني</b>  <b>الفاكس</b>  <b>الخدمات المقدّمة</b></p>
---	--

**الخط الساخن**  
**على مدار 24 ساعة:**  
**1 - 800 - 241 - 4949**  
**الهاتف النصي (TTY):**  
**1 - 800 - 630 - 1044**

**مساعدة إضافية**  
 بإمكان شبكة ديترويت واين الصحية المتكاملة (DWIHN) ربط العوائل بأخصائي الصحة النفسية الذي يركز على الصدمات.  
 الخدمات هي التركيز على مواطن القوة، غير الإنتقادية، الداعمة